

Ficha Técnica

Emulsión brillo. Alto rendimiento.

Propiedades:

Autobrillante. Cuida y protege el pavimento, proporcionando un brillo intenso y duradero. Buena resistencia a las manchas de alcohol y otros desinfectantes. No resbala ni marca pisadas. Resistente al tráfico y al fregado. Facilita la limpieza y el mantenimiento.

Modo empleo:

USO MANUAL. Aplicar 25-30 gr/m² de producto sobre la superficie. Extender de forma homogénea mediante una mopa o aplicador de ceras. Dejar secar completamente (20-30 minutos), antes de pisar. La aplicación de una segunda capa en dirección perpendicular, incrementa el brillo y la protección del suelo.



Formatos
ventas:

5 kg

Propiedades físicas y químicas:

Aspecto:	Líquido opaco
Color:	Blanco
Olor:	Característico
Densidad:	1,04+-0,01
pH:	8

Aplicaciones:

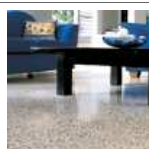
Indicado para:

Suelos. Terrazo, mármol, cerámica, baldosas y similares. PVC, caucho y también linoleum.

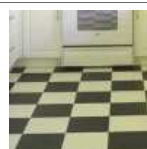
Establecimientos:

Hoteles. Restaurantes. Oficinas. Centros comerciales. Salas públicas y auditorios. Centros sanitarios. Centros educativos. Instalaciones deportivas. En general, todo tipo de establecimientos gestionados con criterios de Higiene Profesional.

Dosis:



Suelo duro



Suelo plástico



25-30 ml/m²



25-30 ml/m²

Composición cualitativa:

Tensioactivos. Plastificantes. Polímeros. Ceras sintéticas. Disolventes. Siliconas. Conservantes. Agua.



www.sucitesa.com

Código:	315240
Versión/Fecha:	11 / 01/03/2017
Idioma:	ESP

Acreditaciones:

Registros:

Fabricado en U.E.



Información orientativa con fines comerciales. Atenerse a las indicaciones de la etiqueta y de la Ficha de Seguridad para el manejo y empleo del producto. Contactar con nuestro Departamento Técnico para resolver posibles dudas.